



# LUXA

## SISTEMA ORIENTABILE CON LAMELLE A GOCCIA E MECCANISMI DI MOVIMENTAZIONE A SCOMPARSA

**Luxa** (versione con telaio), taglio a 90° e meccanismi in tinta, estetica unica nel comparto per la grande somiglianza con le tradizionali persiane in legno.

Disponibile in tutte le finiture della gamma, con accessori tradizionali o con ferramenta storica.

**Luxa** è da considerarsi la punta di diamante della gamma, per la sua esclusiva linea unita alla movimentazione delle lamelle rigorosamente in tinta e a scomparsa mantenendo con un eccellente equilibrio nei costi.



taglio a 90° su anta e telaio



sistema di movimentazione



leva di movimentazione

---

### NOTE TECNICHE:

**SISTEMA:** persiana a battente su telaio

**PROFONDITÀ TELAIO:** 40 mm — **ALETTA:** 30 mm

**MECCANISMI:** a scomparsa

**MOVIMENTAZIONE:** di serie (*leva premontata*)



**Luxa:** versione a lamelle orientabili con meccanismi di movimentazione in tinta e a scomparsa, bandella a cuore (*opzionale*)

# FLASH

## SISTEMA ORIENTABILE CON LAMELLE A GOCCIA, OVALINA E MOVIMENTAZIONE TRAMITE COMANDI IN TINTA

Sistema orientabile con profili dalle forme piane ideali per la sostituzione di persiane in legno con forme classiche di vecchia generazione, che agevola anche l'applicazione di ferramenta storica o a fissaggio frontale.

Notevole robustezza dei profili che consente la realizzazione di dimensioni importanti.

I meccanismi di movimentazione e la manigliera sono disponibili in varie tinte perfettamente integrabili con le colorazioni dei profili.

— disponibile in versione **TOP** (con anta arrotondata)\*



leva premontata



sistema di movimentazione in tinta



\*Versione TOP: profilo anta arrotondato

---

### NOTE TECNICHE:

**SISTEMA:** persiana a battente su telaio

**PROFONDITÀ TELAIO:** 40 mm — **ALETTA:** 30 mm (opz. 45mm, 75mm)

—

**MECCANISMI:** in tinta

**MOVIMENTAZIONE:** di serie (leva premontata) o opzionali (p. 45)



**Flash:** versione a lamelle orientabili con telaio e anta piana

# ESTREMA full

## LA NUOVA PERSIANA DI EMME CONIUGA GLI STANDARD QUALITATIVI DELLA GAMMA CON UN RAPPORTO QUALITÀ/PREZZO INEGUAGLIABILE

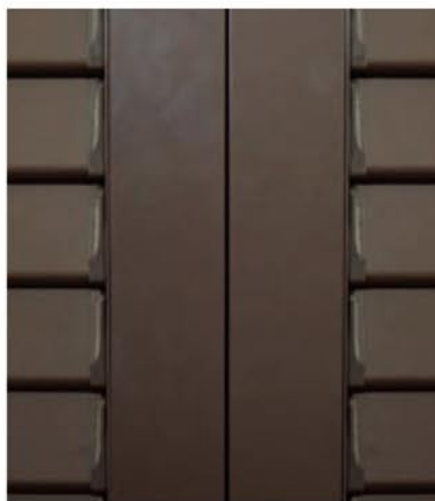
**Estrema full** con lamelle orientabili prevede meccanismi di movimentazione, cerniere e maniglie in tinta.

Dopo il successo della sorella **Luxa**, **Estrema full** conferma la grande dinamicità progettuale del gruppo che continua a creare modelli sempre più all'avanguardia ed esclusivi in un settore solitamente ripetitivo.

**Estrema** è disponibile nella versione **Estrema Fixa**, con ovalina fissa da 50 mm innestata su profilo pretranciato in alluminio in tinta.



maniglia e meccanismi in tinta



profilo simmetrico esterno

---

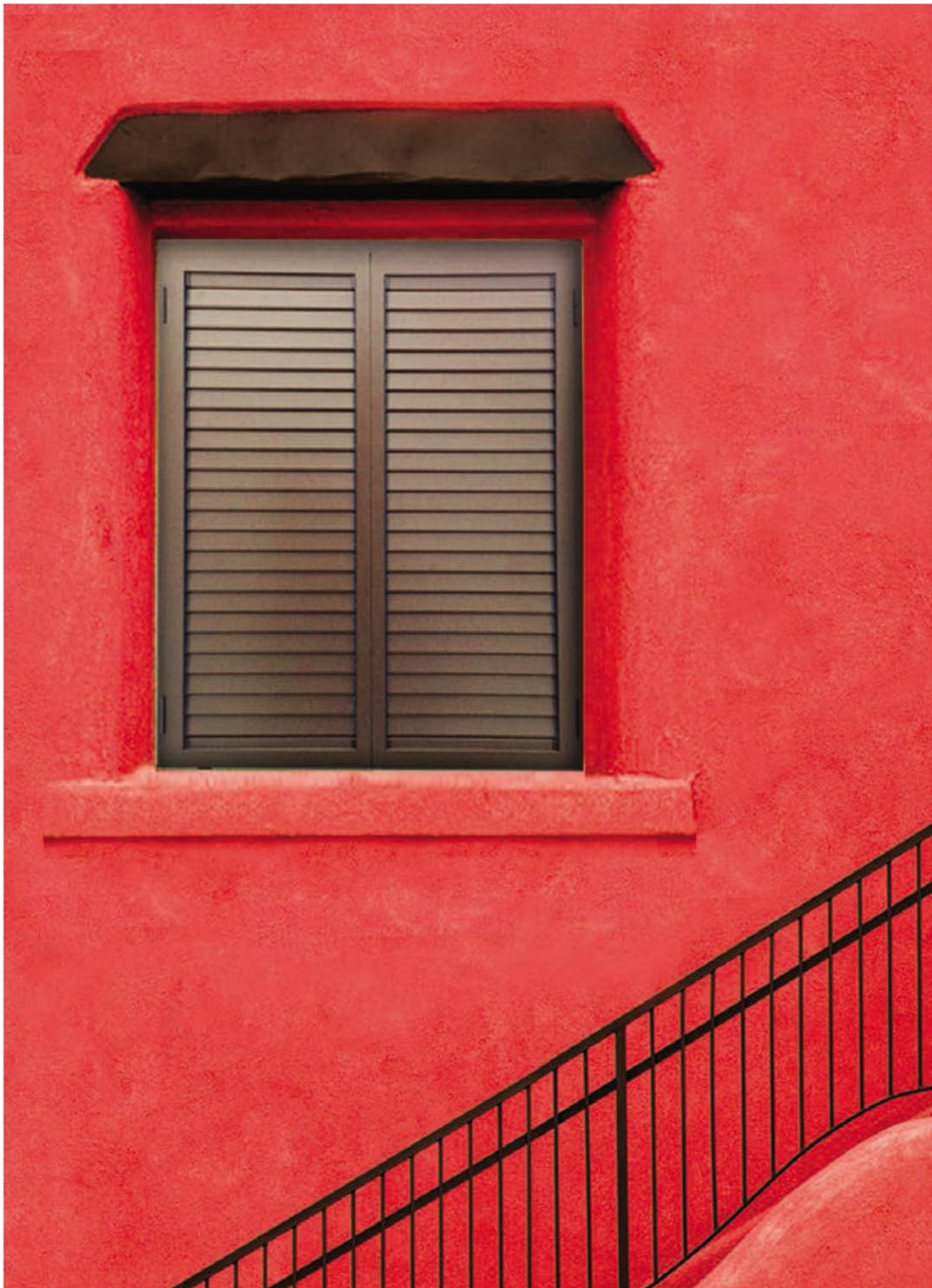
### NOTE TECNICHE:

**SISTEMA:** persiana a battente su telaio con lamelle orientabili, nodo centrale simmetrico

**PROFONDITÀ TELAIO:** 38 mm — **ALETTA:** 30 mm

**MECCANISMI:** in tinta

**MOVIMENTAZIONE:** tramite comando con leva premontata



**Estrema full:** finestra a 2 ante con meccanismi di movimentazione e cerniere in tinta

# ESTREMA basic

## SISTEMA A LAMELLE ORIENTABILI PER COMMESSE DI GRANDI QUANTITÀ CHE CONIUGA COSTO E QUALITÀ

Versione ancora più aggressiva per commesse di quantità importanti (minimo 40 pezzi).

La dotazione unica prevede oltre alle lamelle orientabili, accessori e maniglie di colore nero e nodo centrale asimmetrico

**Estrema basic** unisce la proverbiale qualità ed i servizi di Emme Persiane con una estrema competitività.



meccanismi di movimentazione e maniglia in colore nero



nodo centrale simmetrico esterno

---

### NOTE TECNICHE:

**SISTEMA:** persiana a battente su telaio con lamelle orientabili, nodo centrale asimmetrico

**PROFONDITÀ TELAIO:** 38 mm — **ALETTA:** 30 mm

**MECCANISMI:** di colore nero

**MOVIMENTAZIONE:** tramite comando con leva premontata





**Estrema basic:** finestra a due ante con meccanismi di movimentazione in colore nero

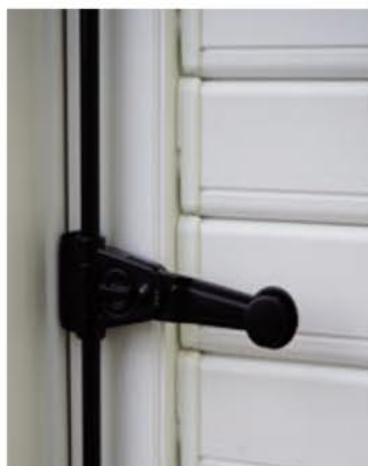
# CLUB

## SISTEMA A STECCHE ORIENTABILI O FISSE CON TELAIO DI RIVESTIMENTO DELLO STIPITE E PROFILO A SCATTO PER LA COPERTURA DELLE VITI DI FISSAGGIO

Ideale per la sostituzione di persiane in legno di vecchia generazione, grazie all'esclusivo telaio con profilo a scatto permette di coprire gli strumenti di fissaggio al muro rendendo lo stipite pulito ed elegante.

La robustezza dei profili che consente la realizzazione di dimensioni importanti e l'esclusivo telaio permette il rivestimento anche degli spigoli esterni, proteggendo dalle intemperie o dagli urti accidentali.

I meccanismi di movimentazione e la manigliera sono disponibili in varie tinte perfettamente integrabili con le colorazioni dei profili.



spagnoletta



profilo a scatto per la copertura  
delle viti di fissaggio

---

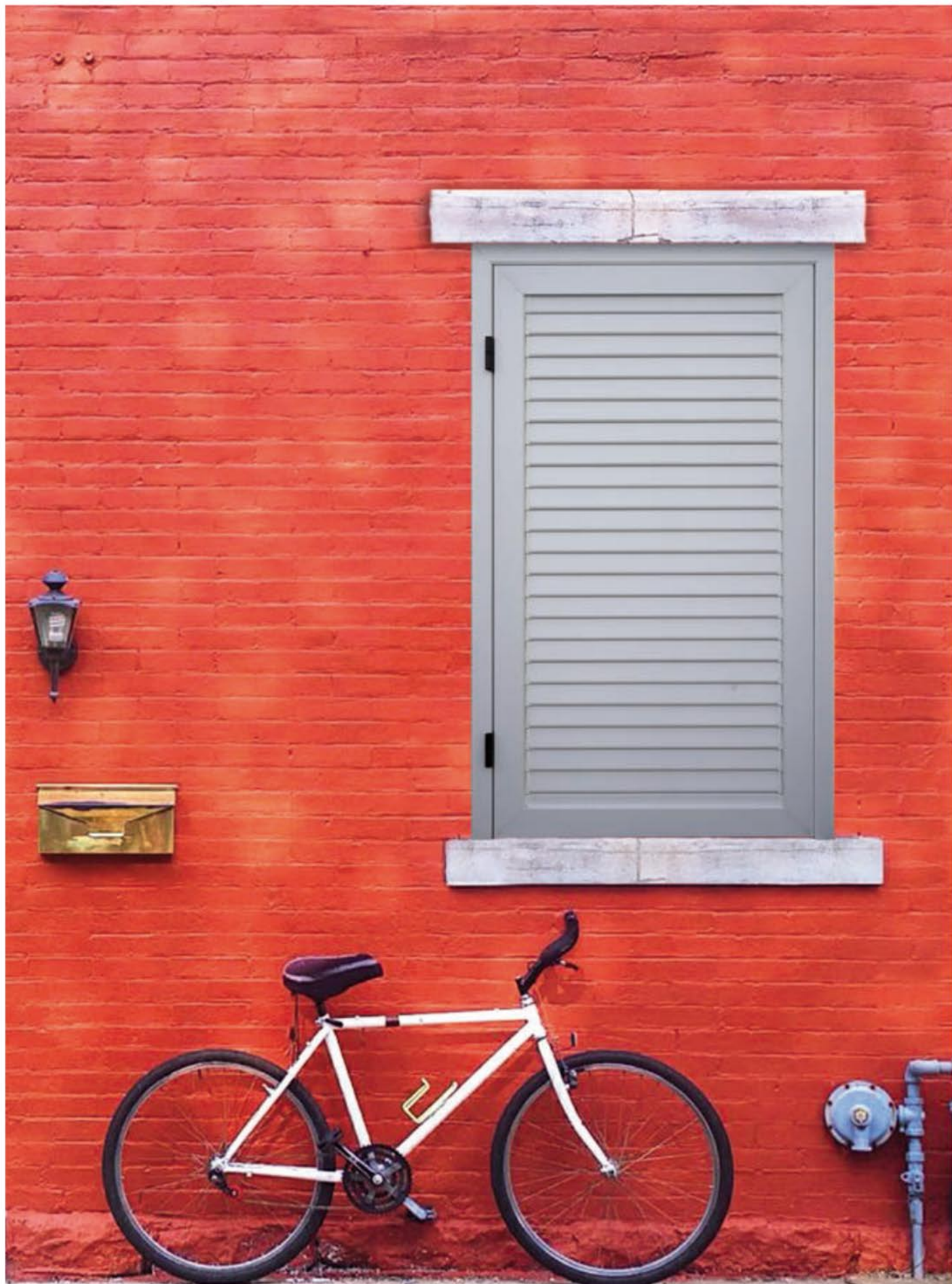
### NOTE TECNICHE:

**SISTEMA:** persiana a battente su telaio con lamelle orientabili o Sistema a scecche fisse aperte con ovalina innestata su profilo pretranciato

**PROFONDITÀ TELAIO:** 80 mm — **ALETTA:** 47.5 mm

**MECCANISMI:** in tinta

**MOVIMENTAZIONE:** di serie (*leva premontata*) o opzionali (*pag. 45*)



**Club** : sistema a stecche orientabili con telaio di rivestimento dello stipite e meccanismi di movimentazione in tinta

# CLUB scura

## SCURO A BATTENTE CON DOGHE ESTERNE VERTICALI E TELAIO DI RIVESTIMENTO DELLO STIPITE CON PROFILO A SCATTO PER LA COPERTURA DELLE VITI DI FISSAGGIO

Sistema orientabile con profili dalle forme piane ideali per la sostituzione di persiane in legno di vecchia generazione che agevola l'applicazione di ferramenta storica o a fissaggio frontale.

Notevole robustezza dei profili che consente la realizzazione di dimensioni importanti.

I meccanismi di movimentazione e la manigliera sono disponibili in varie tinte perfettamente integrabili con le colorazioni dei profili.

È disponibile in due versioni:

DI SERIE:           – Pannellatura dogata verticale esterna  
                          – Scandola orizzontale interna

SU RICHIESTA: – Pannellatura dogata verticale esterna ed interna

---

### NOTE TECNICHE:

**SISTEMA:** scuro a battente su telaio

**PROFONDITÀ TELAIO:** 80 mm — **ALETTA:** 47,5 mm



**Club scura:** versione con doghe verticali esterne ed orizzontali interne, con cerniere in alluminio inalterabili nel tempo

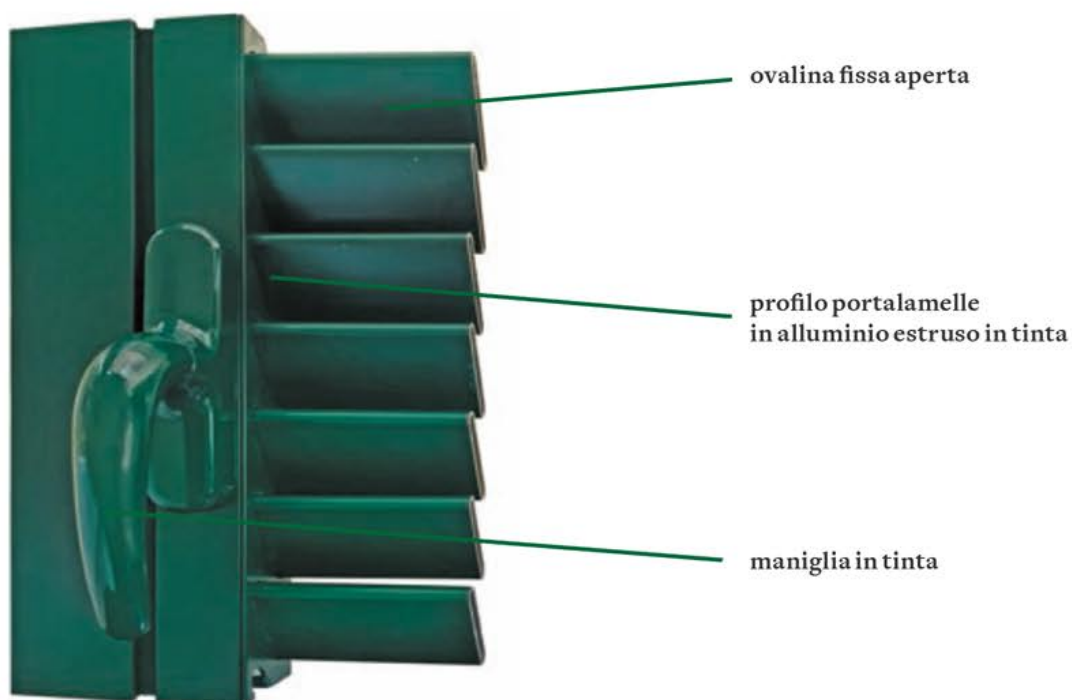
# TENUA

## SISTEMA AD OVALINA FISSA APERTA, CON PROFILO PORTA LAMELLE IN ALLUMINIO IN TINTA.

La particolarità di questo modello è l'uniformità cromatica data dall'impiego di porta lamelle anch'esso in alluminio estruso, verniciato nella stessa tinta degli altri profili.

Questo sistema esalta la robustezza e la resistenza agli agenti atmosferici del prodotto rispetto alle versioni con selle in materiale plastico.

**Tenua** è dotata inoltre, di manigliera in tinta.



---

### NOTE TECNICHE:

**SISTEMA:** persiana a battente su telaio a lamelle fisse

**PROFONDITÀ TELAIO:** 40 mm — **ALETTA:** 30 mm (opz. 45mm, 75mm)

—  
**ANTA:** battente



**Tenua:** versione a lamelle fisse con anta battente

# SICUR flash

## VERSIONE DI SICUREZZA RC2 DELLA CLASSICA PERSIANA EMME CON DETTAGLI ED ACCORGIMENTI ATTI A MIGLIORARE IL LIVELLO DI SICUREZZA E DI PROTEZIONE CONTRO LE INTRUSIONI

La nuova versione della persiana antieffrazione con meccanismi a scomparsa è dotata di rostri antisfilamento delle ante, barre in acciaio antitorsione poste all'interno delle lamelle, serratura di sicurezza a tre punti di chiusura, puntali e incontri in acciaio.

In questa versione si unisce l'eleganza dei profili ad un elevato grado di sicurezza contro i tentativi di intrusione.

Grazie agli speciali meccanismi antieffrazione orientabili, che la rendono unica nel comparto, è possibile anche garantire il dosaggio della luce negli ambienti interni.



serratura con cilindro europeo



chiusura supplementare inf.



chiusura supplementare sup.



puntale in acciaio sup/inf



rostri antisfilamento ante



barra in acciaio antitorsione lamelle



### NOTE TECNICHE:

**SISTEMA:** persiana a battente su telaio

**PROFONDITÀ TELAIO:** 36 mm — **ALETTA:** 25 mm (opz. 40mm)

**MECCANISMI:** di sicurezza con tondino in acciaio antisfilamento

**MOVIMENTAZIONE:** con leva a pinza





Sicur flash: porta-finestra a due ante con meccanismi di sicurezza neri

# INSINUA

## IL SISTEMA ORIENTABILE CONTEMPORANEO CHE SOSTITUISCE I MODELLI STORICI E CHE SUPERA GLI OSTACOLI ARCHITETTONICI

La gamma **Insinua**, consente un diverso impiego delle tipologie cosiddette storiche in qualsiasi situazione architettonica, risolvendo in modo pratico e brillante gli ostacoli come le cornici o le difficoltà di installazione fissando in modo pratico e veloce la Insinua dall'interno

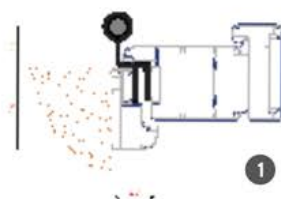
Grazie all'utilizzo di svariati telai a sezione ridotta, le persiane acquisiscono una spiccata eleganza senza tempo ed una continuità estetica rispetto al classico fissaggio con cardini a muro.



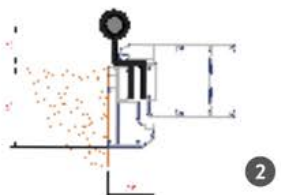
telaio arrotondato

telaio lungo

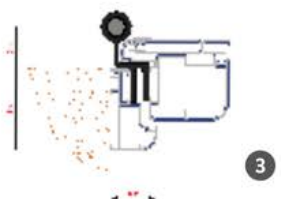
telaio corto



INSINUA FLORENTIA  
con telaio rifilato ad "L"  
e bandelle storiche.



INSINUA STORICA  
con telaio rifilato ad "L"  
e bandelle storiche.



INSINUA SCURONE  
con telaio rifilato ad "L"  
e bandelle storiche.

### NOTE TECNICHE:

**SISTEMA:** persiane o scuri a battente su telaio per tipologie "storiche"

**PROFONDITÀ TELAIO:** da 46 a 57 mm — **ALETTA:** 25 mm, 30 mm, 42 mm



**Insinua:** porta-finestra a due ante con telaio a scomparsa

# LUXA storica

**SISTEMA ORIENTABILE CON LAMELLE A GOCCIA  
E MECCANISMI DI MOVIMENTAZIONE A SCOMPARSA  
E CARDINI A MURO CON PARTICOLARE TAGLIO  
DELLE ANTE A 90° E MECCANISMI IN TINTA.**

**Luxa storica** è disponibile in tutte le finiture della nostra gamma con varie versioni di cerniere e cardini.

**Luxa storica** è l'ideale soluzione per le sostituzioni ove non è consentito modificare assolutamente l'estetica esistente; è inoltre disponibile con l'esclusivo telaio *secret* che consente un'applicazione più comoda dall'interno dello stipite.



taglio a 90° su profilo anta



movimentazione a scomparsa

---

## NOTE TECNICHE:

**SISTEMA:** persiana a battente con cardini a muro e lamelle orientabili

**ANTA:** 45 mm\* — **ALETTA:** 22,5 mm

—  
**MECCANISMI:** a scomparsa

**MOVIMENTAZIONE:** di serie (*leva premontata*)

—  
\*incluso aletta rinforzata da 10 mm



**Luxa storica:** Versione senza telaio, con fissaggio a muro e lamelle orientabili con meccanismi di movimentazione in tinta a scomparsa con taglio delle ante a 90°

# ESTREMA storica

## SISTEMA A LAMELLE ORIENTABILI CON FISSAGGIO A MURO CHE CONIUGA PREZZO E QUALITÀ.

La dotazione unica prevede oltre alle lamelle orientabili, accessori e ferramenta di colore nero.

**Estrema storica** unisce la proverbiale qualità ed i servizi di Emme Persiane con una estrema competitività.

**Estrema Storica** è disponibile nella versione **Estrema Storica Fixa**, con ovalina fissa da 50 mm innestata su profilo pretranciato in alluminio in tinta.



ferramenta nera



versione con bandella a scomparsa

---

### NOTE TECNICHE:

**SISTEMA:** sistema a lamelle fisse con cardini a muro e lamelle orientabili

**MECCANISMI:** di colore nero

**MOVIMENTAZIONE:** di serie tramite comando con leva premontata



**Estrema storica:** Porta finestra 2 ante con bandelle a vista

# MIXER storica

## SISTEMA CON FISSAGGIO A MURO MEDIANTE CARDINI A VISTA O A SCOMPARSA.

**Mixer storica**, migliorata nel design, più accattivante e con una battuta aumentata sino a 23 mm che consente un agevole utilizzo in qualsiasi situazione architettonica.

Anche **Mixer storica** è disponibile con il telaio *secret* per le necessità più estreme ove è necessario l'utilizzo di un telaio a scomparsa.

**Mixer storica** può essere dotata di ulteriori plus, quali cerniere regolabili in altezza ed in profondità o addirittura con ferramenta coordinata in tinta con profilati in alluminio.



bandella a vista a cuore



meccanismi di movimentazione  
in tinta

È disponibile  
in due pannellature:

— **FISSA:** lamelle fisse con ovalina da 50mm e profilo porta lamelle in alluminio

— **MOBILE:** sistema orientabile con lamelle a goccia e movimentazione a comandi

### NOTE TECNICHE:

**SISTEMA:** sistema a lamelle fisse con cardini a muro e lamelle orientabili  
**ANTA:** 45 mm\* — **ALETTA:** 22,5 mm

— **MECCANISMI:** in tinta

**MOVIMENTAZIONE:** di serie (*leva premontata*) o opzionali (*pag. 41*)

— \*incluso aletta rinforzata da 10 mm





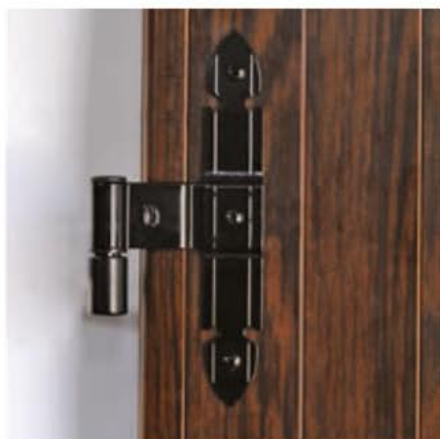
**Mixer storica:** versione senza telaio a lamelle orientabili e fissaggio con cardini a muro con doppio traverso (opzionale)

# MIXER scurone

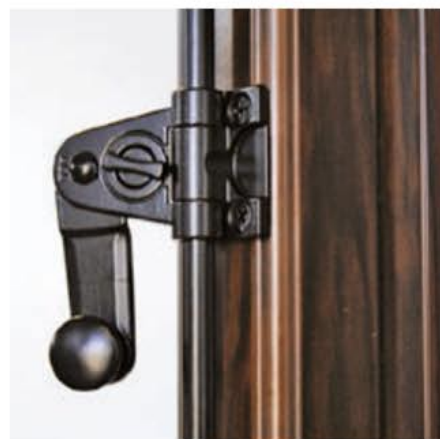
## SISTEMA A BATTENTE CHE PERMETTE BUIO TOTALE, CON UN SISTEMA OSCURANTE IN DOGHE DA 120 MM

Viene realizzato con un'esclusiva linea di profili che consente la duplice applicazione su nuove costruzioni e in ristrutturazione, mediante l'utilizzo di cerniere a scomparsa o in alternativa con squadri e bandelle.

**Mixer scurone** è l'ideale per chi ama questa versione di oscurante che dà il buio o la luce totale agli ambienti. Molteplici sono le versioni disponibili di cerniere e sistemi di chiusura a spagnoletta.



cardine e bandella in acciaio



spagnoletta in acciaio

---

### NOTE TECNICHE:

**SISTEMA:** scuro a battente con doghe da 120mm e cardini a muro  
**ANTA\*:** 50 mm — **ALETTA:** 17.5 mm

**PANNELLATURA:** doghe verticali

\*inclusa aletta rinforzata da 15 mm (per appoggio doghe)



**Mixer scurone:** versione senza telaio con doghe verticali e fissaggio a muro

# SOFT interno

## PERSIANA SCORREVOLE CHE SCOMPARE ALL'INTERNO DEL MURO, IDEALE PER SODDISFARE LE RICHIESTE DI ALCUNE AREE GEOGRAFICHE.

Il sistema è fornito con carrelli regolabili in altezza per ovviare ai comuni problemi presenti in fase di posa ed in opera, quali ad esempio imperfezioni dei muri.

La robusta costituzione dei profili consente anche realizzazioni dalle dimensioni importanti.

In questa versione vi è la possibilità di avere lamelle fisse, oppure orientabili tramite levetta di comando a scomparsa.

---

### NOTE TECNICHE:

**SISTEMA:** persiana scorrevole interno muro con lamelle orientabili

**ANTA:** *profondità: 45mm, larghezza 73 mm*

**MECCANISMI:** in tinta

**MOVIMENTAZIONE:** *leva a scomparsa (di serie e consigliata)*



**Soft interno:** Versione scorrevole interno muro

# SOFT esterno

## PERISANA SCORREVOLE SALVASPAZIO DOTATA DI CARELLE CARTER.

Su questo prodotto vi è la possibilità di dotarlo di serratura a gancio utile come prima barriera anti-effrazione.

È disponibile nelle versioni a lamelle fisse con ovalina da 50 mm, o in versione orientabile tramite levetta di comando a scomparsa.

---

### NOTE TECNICHE:

**SISTEMA:** persiana scorrevole esterno muro con lamelle orientabili

**ANTA:** *profondità: 45mm, larghezza 48 mm*

—

**MECCANISMI:** in tinta

**MOVIMENTAZIONE:** *leva a scomparsa* (di serie e consigliata)

—

**FERRAMENTA:** *storica:* con bandelle a scomparsa su telaio e anta  
*standard:* con cerniera a camera europea



Soft esterno: versione scorrevole esterno muro

# REGIONALI

LAMELLE A GOCCIA FISSE CHIUSE  
CON PROFILO PORTA LAMELLA  
IN ALLUMINIO.



SISTEMA OSCURANTE DISPONIBILE  
CON LA PARTE INTERNA A DOGATURA VERTICALE  
O A DOGATURA ORIZZONTALE.



## Piacentina

*Sistema classico emiliano,  
con lamella a goccia fisse  
sovrapposte e bloccate  
in posizione fissa*



## Scandola

*Versione tipica per l'area  
centro-nord per sostituire  
vecchi sistemi simili  
ed in legno della metà  
del secolo scorso.*



ANTA: 49 mm\*

\*incluso alette alloggiamento doghe

Variante applicabile alle serie:

- soft interno muro
- soft esterno muro
- top
- flash
- mixer storica
- club

Sistema disponibile in due versioni:

- Pannellatura dogata verticale esterna e scandola orizzontale interna
- Pannellatura dogata verticale dalla parte interna e dalla parte esterna.



PERSIANA A BATTENTE DISPONIBILE  
CON SPORTELLI APRIBILI A SPORGERE  
O CON SPORTELLI FISSI..



## Florentia

*Lamella romboidale da 90  
mm, apertura dello sportello  
con cerniere a scomparsa e  
torcetto di blocco.*

ANTA: 45 mm\*

\*incluso aletta rinforzata con spessore da 10 mm

Plus: profili perimetrali in alluminio pretranciati

Per l'alloggiamento della lamella consentendo uniformità cromatica  
in assenza di selle in materiale plastico.

PERSIANA A BATTENTE CON LAMELLE  
ORIENTABILI, DOTATA DI SPORTELLI APRIBILI  
A SPORGERE NELLA PARTE INFERIORE.



## Genovese

*Classica lamella a goccia  
da 55mm e sportelli inferiori  
apribili a sporgere.*

Sistema disponibile con:

- Meccanismi di movimentazione in tinta
- Maniglieria in tinta

# PIEGA

## PERSIANA PIEGHEVOLE IN ALLUMINIO ESTRUSO REALIZZABILE CON PIÙ PANNELLI PER ANTA

**Piega** è dotata di telaio telescopico autoportante che consente una comoda regolazione in fase di montaggio, adattandosi a tutti i vani murari.

L'esclusiva guarnizione a spazzolino antivento ed antirumore rende **Piega** particolarmente silenziosa. Il sistema a snodo dei pannelli permette la totale complanarità delle ante in chiusura e una ottima fluidità nel movimento delle stesse.

**Piega** è dotata di un fermo antivento frizionato per poter essere bloccata in qualsiasi posizione.



Fermo frizionato antivento



Particolare di PIEGA in apertura

---

### NOTE TECNICHE:

**UNI EN 12020-2:2008**: tolleranza dimensionale e spessori conformi

**SISTEMA**: pieghevole ad 1-2-3-4 ante per lato

**TELAIO**: telescopico autoportante

**PROFILI**: in lega di alluminio EN AW 6060

UNI EN 573-3:2008

UNI EN 755-2:2008



**Piega:** Persiana pieghevole 3+3 pannelli in RAL 7001 opaco

# TIPOLOGIE SPECIALI



---

## GANCI EBLA

Cerniera brevettata con ganci regolabile, che consente di applicare tale versione sugli occhielli al muro preesistenti.

---

## FUORI SQUADRO

Versione adatta all'applicazione in vani caratterizzati da angoli diversi da 90°





—  
**CURVA**

Versione con telaio curvo.

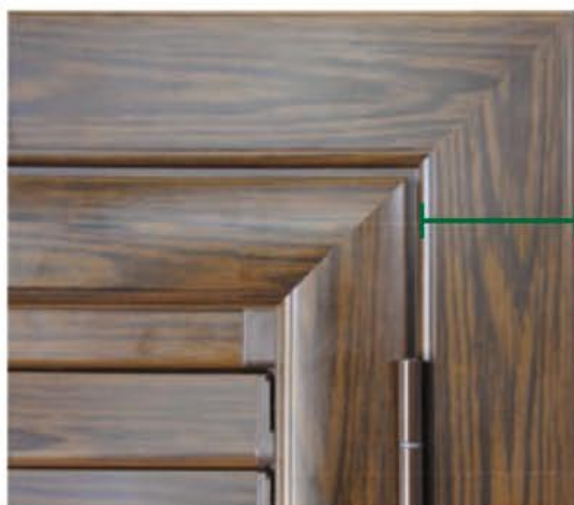
È disponibile per: TOP, TENUA E MIXER STORICA.

# TELAI SPECIALI

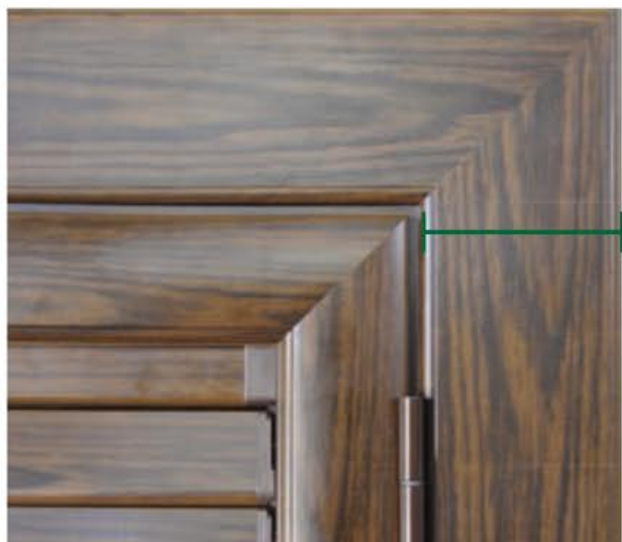
*La gamma dei telai comprende, oltre a quello standard con aletta da 30 mm, le versioni da 45 mm, 75 mm e l'esclusivo telaio a imbotte per cappotti termici.*



—  
**ALETTA: 30 mm**

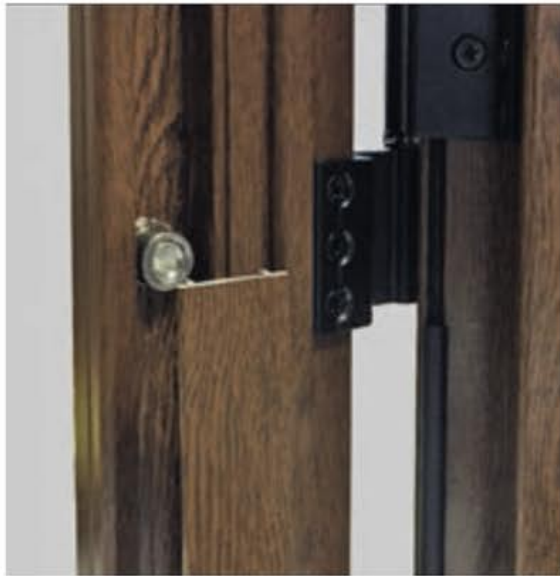


—  
**ALETTA: 45 mm**



—  
**ALETTA: 75 mm**

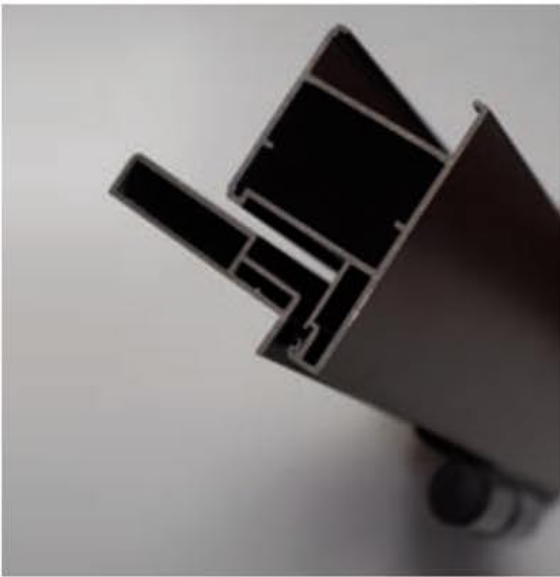
*I nodi sotto raffigurati consentono molteplici soluzioni ed applicazioni particolari per soddisfare le più diverse esigenze di cantiere*



---

### **TELAIO CLUB**

Esclusivo telaio con profilo a scatto che permette la copertura dei sistemi di fissaggio al muro o al controtelaio.



---

### **TELAIO SECRET**

Telaio a scomparsa per l'applicazione delle tipologie storiche a muro. Dopo l'applicazione, dall'esterno l'ingombro telaio apprezzabile è di soli 3 mm.



---

### **TELAIO IMBOTTE**

Telaio (applicabile alla serie mixer storica) adatto alla compertura delle strutture di intelaiatura senza dover utilizzare ulteriori profili.

# COMPONENTI



*I registri dei telai sono realizzati in Zama al posto dei classici in nylon, per una maggiore resistenza e durabilità nel tempo.*



*I nostri meccanismi utilizzano sistemi di movimentazione sottoposti a test di stress e durata per la resistenza agli agenti atmosferici e all'ambiente salino e sono realizzati internamente in alluminio presso-fuso e ottone.*



*Tutti i nostri prodotti montano di serie profili con spazzolino in basso per proteggere da polvere, intrusione di insetti e per eliminare gli spiragli di luce tra persiana e soglia.*



*I meccanismi di movimentazione, la manigliera e la ferramenta storica possono essere richiesti in qualsiasi tinta RAL disponibile sul mercato.*



# MOVIMENTAZIONE

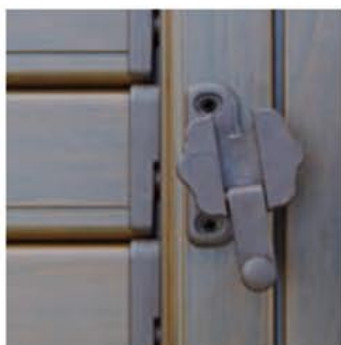
*Ampia scelta per i comandi dei meccanismi orientabili disponibili sia nelle colorazioni standard (nero) che in tinta abbinata alla verniciatura dei profili.*



—  
**Tavellino  
rotante**



—  
**Maniglia  
free**

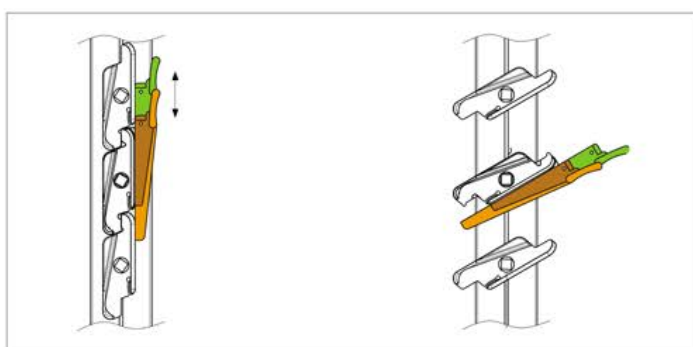


—  
**Rotary  
pomolo**



—  
**Leva “Picchio”  
a scomparsa**

## SISTEMA BLOCK



—  
**Leva premontata  
con dispositivo  
di blocco  
ed orientamento  
graduale  
delle lamelle.**

## FERMAPERSIANE



—  
**grillo**



—  
**a molla**



[www.diessedi.com](http://www.diessedi.com)